

## BETRIEBSHOFMANAGEMENT MIT ECHTZEIT-ORTUNG

für öffentliche Verkehrsunternehmen mit Linienverkehr

Das Betriebshofmanagement der neuen Generation läuft über Internet und iPhone (und jedes andere Smartphone). Dazu gehört eine eigene exakte Ortung der Fahrzeuge in den Hallen, in den Werkstätten, bei der Einfahrt und auf Vorplätzen. Jedes Fahrzeug ist überall sofort sichtbar.

### WEBBASIERTES SYSTEM

BeDips® BMS ist das erste vollständig webbasierte System für das Betriebshofmanagement. Es ist einfach und übersichtlich und funktioniert in der gewohnten Internet-Umgebung.

Dazu ist es für die Benutzer von jedem Standort aus erreichbar, von zu Hause, aus den Ferien, im Dispositionsbüro oder im Depot.

BeDips® BMS unterstützt und vereinfacht das Betriebshofmanagement, von der Administration der Werkstatt bis zum Zuteilen von Fahrzeugen auf Linien und Kurse.



### SECURITY

Der Zugriff ist mit allen Massnahmen gesichert, die im Internet für hohe Sicherheitsstufen gelten:

SSL- Verschlüsselung des Datenverkehrs, authentifizierter Server, für einzelnen Funktionen Zugriff nur ab fest definierten Arbeitsplätzen (IP-Adressen Restriktion) sowie Benutzername und Passwort mit individuellen Zugriffsberechtigungen.

### ORTUNG

BeDips verfügt über ein integriertes Echtzeit-Ortungssystem (RTLS), das durch Ultrabreitbandtechnologie (UWB) die Fahrzeuge mit einer Präzision von 30 cm ortet.

### EFFIZIENZ

Mit BeDips® BMS entfällt eine Menge mühevoller Handarbeit verbunden mit viel Lauferei beim Planen der Einfahrt und Ausfahrt der Fahrzeuge.

### FAHRZEUGE AUFFINDEN

Mit BeDips® BMS sind Fahrzeuge jederzeit auffindbar. Die Funktion „WO IST“ zeigt den aktuellen Standort des Fahrzeugs. Die Sucherei im Depot ist Geschichte.

### NUR VOLLFAHRTAUGLICHER EINSATZ

Durch die Integration von Reparatur- und Wartungsplanung und der Zuweisung von Aufgaben mit entsprechender Ausfahrt ist sichergestellt, dass nur voll fahrtaugliche Fahrzeuge im Umlauf sind. Solange die Werkstatt ein Fahrzeug nicht freigibt, erscheint es nicht auf der Ausfahrtsplanung. Nach erfolgter Freigabe ist es aber standortbereinigt sofort wieder verfügbar.

### ZUGANG STANDORTUNABHÄNGIG

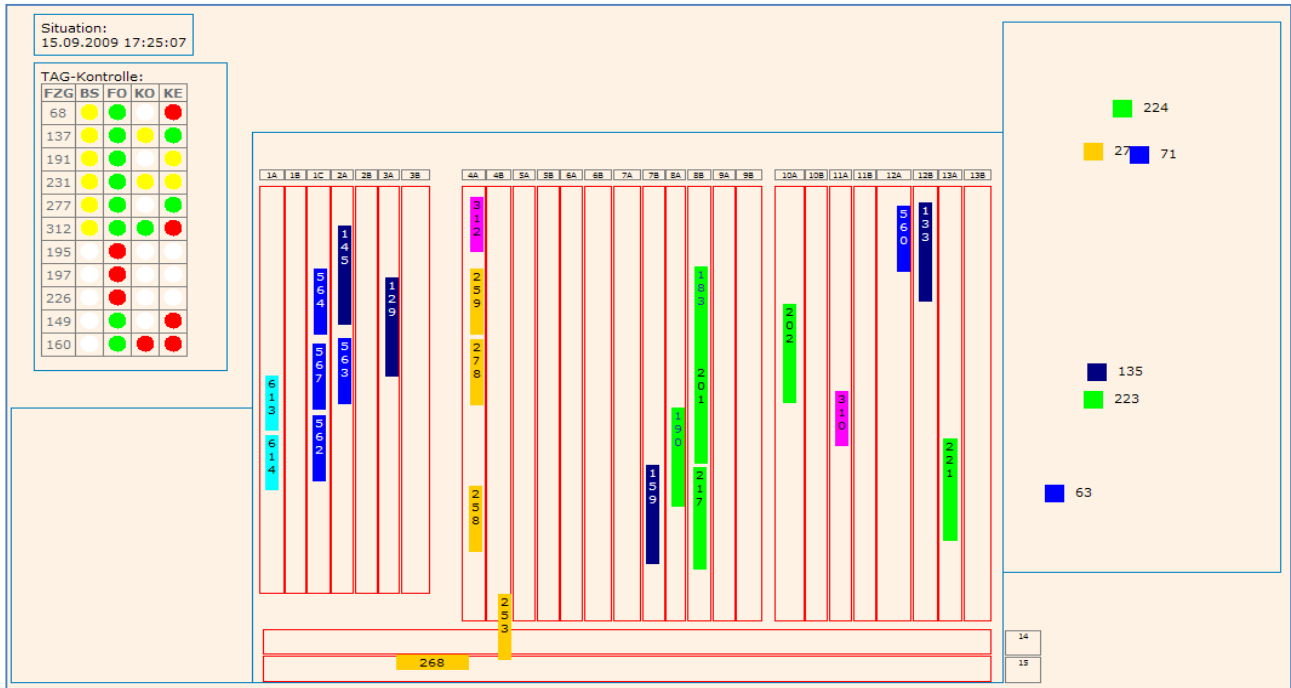
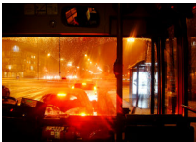
BeDips® BMS ist von überall her bedienbar und einsehbar. Niemand muss ins Depot gehen oder fahren um die Lage zu klären. Anfragen können unmittelbar auch ausserhalb der Bürozeit von zu Hause aus beantwortet werden.

### PROGNOSE DER AUSLASTUNG

BeDips® BMS kann die Auslastung jedes Fahrzeugtyps für die Zukunft voraussagen. Damit sind Extrafahrten aller Art einfacher und häufiger möglich.

### MAXIMALE VERFÜGBARKEIT

Der Betrieb der Webapplikation erfolgt auf unseren Webservern in 2 parallelen unabhängigen Rechenzentren. Damit ist eine maximale Verfügbarkeit gewährleistet, 7\*24 Stunden. Dies bei geringen Betriebskosten und optimaler Wartung.



### MEHR FUNKTIONEN

BeDips® BMS liest die geplanten Fahrzeugbewegungen selektiert aus externen Fahrplansystemen und kann verschiedene Fahrplanperioden und Tagtypen unterscheiden.

BeDips® BMS eignet sich auch für Unternehmen mit mehreren Depots. Keine unternehmensinterne Vernetzung ist nötig. Ein Internetanschluss genügt um von überall her alle Depots gleichzeitig zu überwachen.

BeDips® BMS managt nicht nur Linienfahrten, sondern auch Extrafahrten z.B. mit besonderen gewünschten Fahrzeugen. Fahrzeuge können aber auch ausser Betrieb sein oder in Reparatur, Wartung, Reinigung.

BeDips® BMS organisiert die Einreihung automatisch und optimiert. Das Fahrzeug wird bei der Einfahrt geortet und sofort dem optimalen Platz zugewiesen.

BeDips® BMS stellt automatisch die optimale Ausfahrtsliste her. Berücksichtigt werden auch Werkstatttermine und Reserven. Ein komplexes Regelwerk stellt sicher, dass immer ein Fahrzeug zur Ausfahrt bereit steht.

BeDips® BMS plant und steuert Reparaturen und Wartung mit Wartungszyklen und einmaligen Arbeiten.

### WENIGER KOSTEN

BeDips® BMS braucht keine Informatik Infrastruktur (ausser Ortung). Hosting, Support, Wartung, Hotline sind in einem festen Preis inbegriffen.

BeDips® BMS Projekte werden als Werkverträge zum Fixpreis realisiert. Kostenüberschreitungen gibt es nicht.

Ausfahrten										Ausser Betrieb			
ü / A	Zeit	L	K	Extra	FTyp Soll	FTyp Ist	FZ	Tor	Pos	Zurück	FZG	Grund	Bis
15.09.2009 19:54	23	26			NA	NA	364	1C	vorn	00:27	68	Reparatur	15.09.17:51
15.09.2009 20:31	7	9			NT	NT	258	6A	Mitte/hinten	01:01	71	Spezial	15.09.17:52
16.09.2009 04:35	1	1			STR	STR	221	13A	Mitte/hinten	08:37	135	Reparatur	16.09.16:00
16.09.2009 04:37	2	1			STR	STR				20:30	149	Reparatur	15.09.17:52
16.09.2009 04:44	12	1			GA	GA	133	12B	vorn	00:55	205	Spezial	15.09.17:52
16.09.2009 04:44	6	1			GT	GT	190	8A	Mitte	08:14	258	Wartung	16.09.16:00
16.09.2009 04:47	7	1			GT	GT				20:15	268	Reparatur	15.09.17:51
16.09.2009 04:49	1	2			NA	NA	159	7B	Mitte/hinten	00:50	272	Spezial	15.09.17:53
16.09.2009 04:50	1	3			AJ	AJ				00:35	310	Reparatur	15.09.17:51
16.09.2009 04:52	2	2			STR	STR				00:10	312	Spezial	15.09.17:53
16.09.2009 04:52	22	1			NA	NA	567	1C	Mitte/vorn	19:45	115	Reparatur	15.09.17:50
16.09.2009 04:53	23	11			NA	NA	563	2A	Mitte/vorn	08:04	560	Wartung	15.09.17:50
16.09.2009 04:54	8	2			GT	GT	183	8B	vorn	08:36	562	Reparatur	15.09.17:51
16.09.2009 04:56	24	1			GA	GA				19:46			
16.09.2009 05:01	8	3			GT	GT				08:22			
16.09.2009 05:04	2	3			STR	STR	201	8B	Mitte	20:04			

Reserve			
FTyp	FZG	Tor	Pos
GA	132	3B	Mitte/hinten
STR	217	8B	Mitte/hinten
NT	213	4B	hinten
NA	563	2A	Mitte/vorn

### NUTZEN IN FRANKEN, EURO, DOLLAR

BeDips® BMS bringt nachweislich umfassende Einsparungen bei Personal- und Fahrzeugkosten. Die optimale Planung von Werkstattzyklen und die Prognose der Auslastungen erlaubt eine Reduktion des Fahrzeugbestands bei mehr Einsätzen für Extrafahrten.

### KONTAKT

Dr. Theo Altorfer  
Karin van Loo

[theo.altorfer@swissaxis.ch](mailto:theo.altorfer@swissaxis.ch)  
[karin.vanloo@swissaxis.ch](mailto:karin.vanloo@swissaxis.ch)